

An abstract painting featuring a prominent horizontal horizon line. The upper portion of the image is dominated by a textured, layered sky in shades of pale blue, grey, and white, with some reddish-orange accents. The lower portion shows a dark, shadowy foreground with a body of water or a reflective surface, rendered in dark blues, greys, and blacks. The overall style is expressive and gestural, with visible brushstrokes and a sense of atmospheric depth. The word "Orizzonti" is centered in white, sans-serif font across the middle of the composition.

Orizzonti



Sfiara, 2004. Acrilico su carta incollata su tavola, 90x90 cm



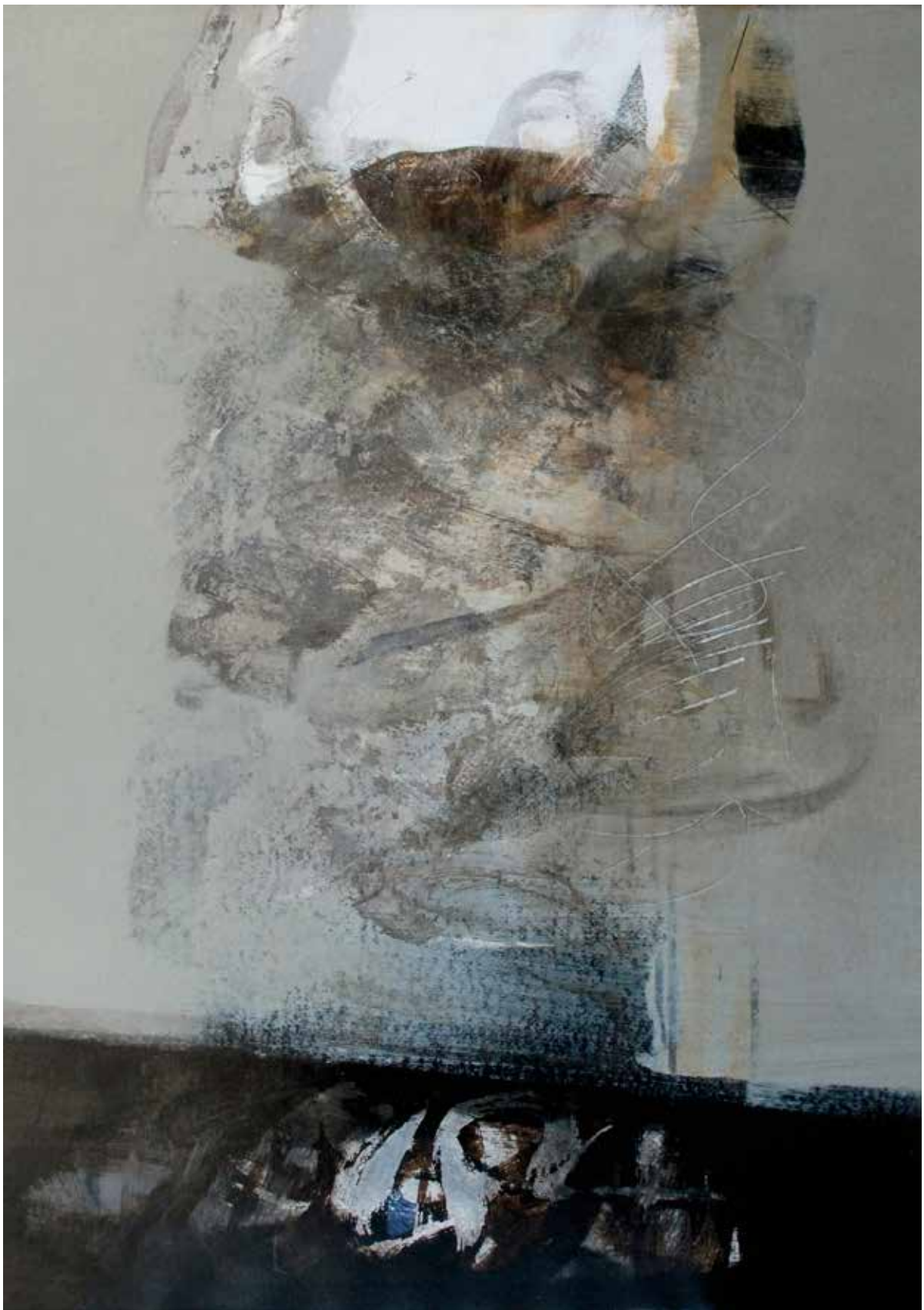
Sull'orizzonte sospeso, 2010. Olio su tela, 50x50 cm



Sotto l'orizzonte, 2007. Tecnica mista su tela, 120x100 cm



Sull'orizzonte sospeso, 2008. Acrilico su tela, 60x60 cm



Tracce segrete, 2008. Acrilico su carta, 70x50 cm



Figura sull'orizzonte, 2016. Tecnica mista su carta, 70x50 cm



Sorvola minaccioso, 2016. Acrilico su tela, 120x100 cm copia



Affiora, 2005. Tecnica mista su tela, 100x80 cm



Imminente volo, 2006. Acrilico su tela, 80x60 cm



Sorvola, 2013. Acrilico su tela, 70x60 cm



Colpo di vento, 2013. Acrilico su tela, 80x60 cm



Affiora, 2012. Olio su tela, 100x100 cm